

ZUIKO DIGITAL ED 9-18mm 1:4.0-5.6: Objectiva ultra grande angular extremamente compacta e leve

O desafio:

As objectivas grande angulares são uma parte essencial do trabalho de um fotógrafo. Permitem uma grande versatilidade para, por exemplo, captar paisagens, assuntos arquiteturais ou para obter algo mais de uma cena próxima. No entanto, muitas objectivas grande angulares têm a reputação de serem volumosas, pesadas e, sobretudo, dispendiosas.

O preço elevado frequentemente associado a objectivas grande angulares de qualidade significa também que um número significativo de fotógrafos amadores considera estas objectivas fora do seu alcance ou do domínio exclusivo de fotógrafos avançados. Assim, o desafio da Olympus era lançar uma objectiva ultra grande angular acessível e que proporcionasse aos utilizadores uma qualidade de imagem elevada numa forma compacta e leve para uma excepcional flexibilidade de disparo.



A objectiva:

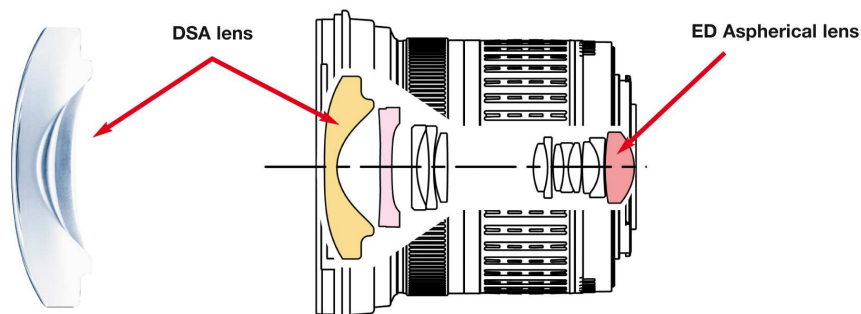
A objectiva ZUIKO DIGITAL ED 9-18mm 1:4.0-5.6 proporciona um desempenho ultra grande angular (equivalente a 18-36mm em câmaras de 35mm). Este modelo zoom 2x é surpreendentemente pequeno com apenas 73mm de comprimento e um diâmetro de 79.5mm, pesando apenas 275g. Um preço acessível torna esta objectiva standard de qualidade ainda mais atraente.



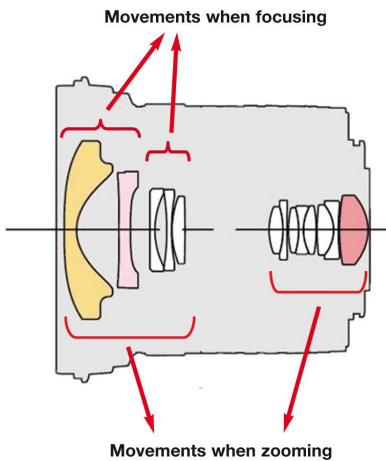
Objectiva ZUIKO DIGITAL ED 9-18mm 1:4.0-5.6

Incorporando um elemento de lente DSA (Dual Super Aspherical), consegue alcançar um impressionante ângulo de visão a 100° com a mais pequena das dimensões. O fabrico de elementos DSA requer uma engenharia de precisão, que se distingue pela sua parte central extremamente fina, resultando num forte poder côncavo. O processo de produção de lentes DSA tinha como finalidade ultrapassar grandes desafios. Entre estes encontra-se o desenvolvimento de um controlador muito preciso de forma a assegurar o aquecimento e arrefecimento da lente até uma temperatura exacta. Além disso, era necessário desenvolver maquinaria especial para medir com precisão a superfície e o alinhamento da lente. Naturalmente, de forma a assegurar um produto final da mais elevada qualidade, o próprio molde tinha de ser fabricado com grande perícia e precisão.

O modelo ultra grande angular ZUIKO DIGITAL incorpora também um elemento de lente ED (Extra-low Dispersion). Este reduz significativamente a aberração cromática, corrigindo a luz que entra na objectiva, e assegurando a condução precisa da luz para o sensor de imagem.



A ZUIKO DIGITAL ED 9-18mm 1:4.0-5.6 incorpora uma lente DSA e uma lente asférica ED para assegurar a melhor qualidade de imagem numa forma leve e compacta.



A estrutura flutuante da objectiva possibilita o zoom confinado à estrutura da lente, facilitando também uma focagem de qualidade a pouca distância. A ZUIKO DIGITAL ED 9-18mm 1:4.0-5.6 integra uma distância mínima de funcionamento de apenas 14 cm em todo o alcance do zoom. Isto providencia aos utilizadores uma grande flexibilidade para as composições grande angulares que desejem realizar. A estrutura flutuante divide a lente em vários grupos que depois vão-se movendo, dependendo dos ajustes necessários para a focagem e/ou zoom.

Com as suas dimensões mínimas e pouco peso – características que definem todas as objectivas baseadas no Sistema Quatro Terços do Olympus E-System – a ZUIKO DIGITAL ED 9-18mm 1:4.0-5.6 é

ideal para utilizar com a semelhante ultra-compacta câmara SLR-D Olympus E-420. Além disso, juntamente com a E-520 ou com a E-3 da gama E-System, os fotógrafos podem concretizar os seus disparos e obter imagens de qualidade com pouca luz mesmo sem um tripé graças a um estabilizador de imagem incorporado na câmara (ver *whitepaper* disponível sobre estabilização de imagem).



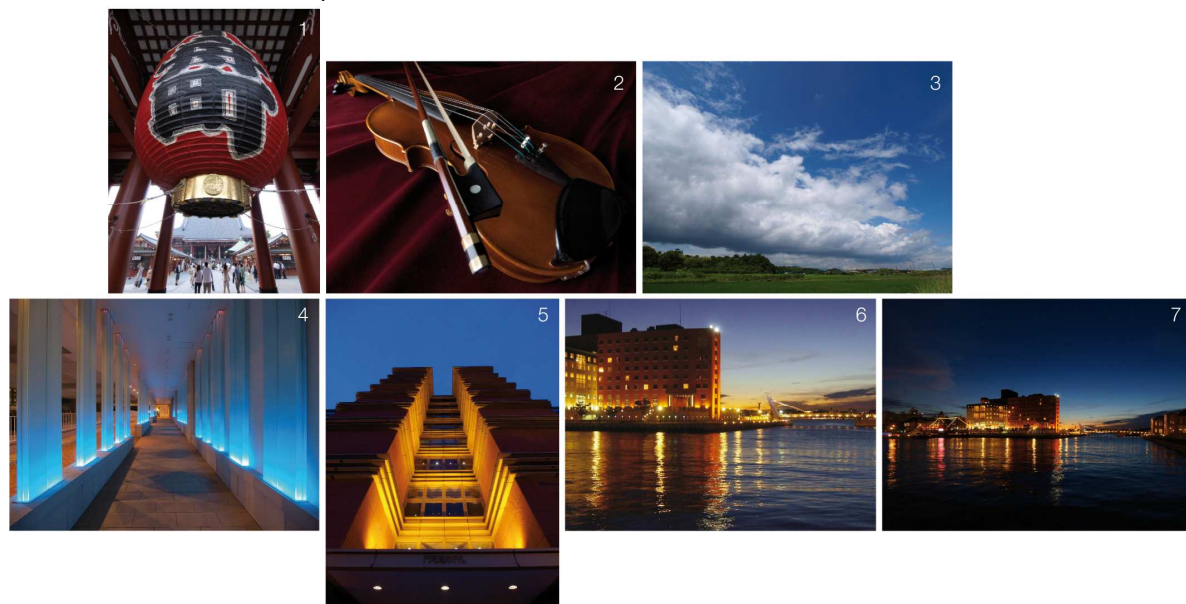
Corte transversal da objectiva ZUIKO DIGITAL ED 9-18mm 1:4.0-5.6
Sistema Quatro Terços

Vantagens

Este é o primeiro e actualmente único standard aberto para a fotografia reflex digital. Tal como o nome sugere, o sistema Quatro Terços usa um sensor de imagem tipo 4/3, cuja dimensão permite o desenvolvimento de corpos de câmara mais pequenos e mais leves, assim como de objectivas intermutáveis. Estas também são não só mais pequenas e leves, mas também proporcionam um maior poder de recolha de luz do que objectivas baseadas em formato de 35mm. Todas as objectivas são concebidas como sendo compatíveis com futuros desenvolvimentos do sensor e garantem compatibilidade com outras marcas. Além da Olympus, os actuais membros do consórcio Quatro Terços incluem Kodak, Fuji, Sanyo, Sigma, Panasonic e Leica.

Objectivas E-System

A Olympus proporciona a mais ampla linha de objectivas especialmente concebidas para a fotografia digital, abrangendo comprimentos focais entre os 7 e os 300mm (equivalente a 14/600mm em câmaras de 35mm), incluindo objectivas tipo macro, olho-de-peixe e "pancake". As objectivas ZUIKO DIGITAL cumprem os mais exigentes requisitos da fotografia digital, providenciando uma nitidez de ponta a ponta e uma óptima utilização da luz. Incorporam óptica quase telecêntrica para uma melhor qualidade de imagem e proporcionam um design extremamente brilhante, compacto e leve.



Imagens 1 e 2 captadas por Satoshi Ishimaru e imagens 3-7 por Hiroshi Tanaka usando uma objectiva ZUIKO DIGITAL ED 9-18mm 1:4.0-5.6